

FOR RENT

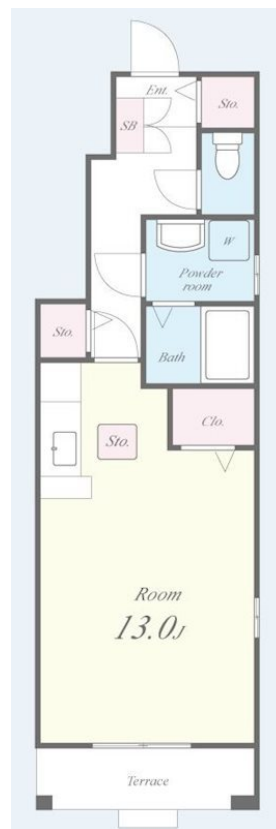
| | |
|---------|--------|
| 賃料 | 管理費等 |
| 58,000円 | 5,500円 |

24時間緊急通報システム,角住戸,通風良好,陽当たり良好,閑静な住宅街,緑豊かな住宅地,メールボックス,平置駐車場,舗装駐車場,周辺交通量少なめ

【外観】



【間取り図】



図面と現況が異なる場合は現況が優先となります。

間取りの「S」はサービスルーム(納戸)です。

| | | | |
|----------|--|------|-----|
| 間取り | 1R | | |
| 敷金 | 無 | 礼金 | 1ヶ月 |
| 敷引/償却金 | - | 保証金 | - |
| 物件種別 | アパート | | |
| 建物名・部屋番号 | ルチャーマ | | |
| 物件所在地 | 大阪府和泉市内田町2丁目 | | |
| 交通 | 南海泉北線 和泉中央駅 徒歩20分 南海泉北線 光明池駅 徒歩49分 | | |
| 間取詳細 | 洋室(13畳) | | |
| 構造・規模 | 木造 2階建 1階 | | |
| 専有面積 | 35.81㎡ | 向き | 東 |
| 築年月 | 2009年4月 | 契約期間 | |
| 損害保険 | 有 28,000円 24ヶ月 | 入居時期 | 相談 |
| 駐車場 | 有(敷地内) 7000円/月~ | | |
| 設備 | 3点給湯,BS,CATV,TVインターホン,インターホン,エアコン,ガスキッチン,ガス給湯,クローゼ | | |
| その他費用 | [一時金] 鍵交換:22,000円 除菌・消臭代:11,000円 | | |
| 入居諸条件 | ペット不可 事務所不可 楽器等の使用不可 法人可 | | |
| 保証会社 | 必須 オリコ:初回30%・更新料なし・引落手数料として支払総額の1%全保連:総額の50%(原則連帯保証人無)・更新料1年/13,000円・引落手数料として220円 | | |
| 備考 | 大阪狭山市、富田林市、河内長野市、堺市・和泉市のお部屋探しはミニミニ金剛店へお任せ下さい。地域の情報に詳しいスタッフが、お客様の希望に沿った物件をご提案させていただきます。まずはお気軽にお電話下さい。 | | |

情報更新日2026年6月15日

No.202604241052

お問合せ先



大阪府知事(6)第45648号
(公社)全日本不動産協会 大阪府本部

ミニミニFC金剛店

大阪府大阪狭山市半田2丁目468-6 松川ビル1F
TEL:072-368-7878 FAX:072-368-7000
E-mail: minimini.kongou@gmail.com
URL: http://www.nihonbuilding.com/



携帯サイトから物件詳細を閲覧できます!

| | | | |
|----------|----------|----|----|
| 取引態様 | 手数料負担の割合 | 貸主 | 借主 |
| 仲介元付(一般) | 手数料配分の割合 | 元付 | 客付 |