

FOR RENT

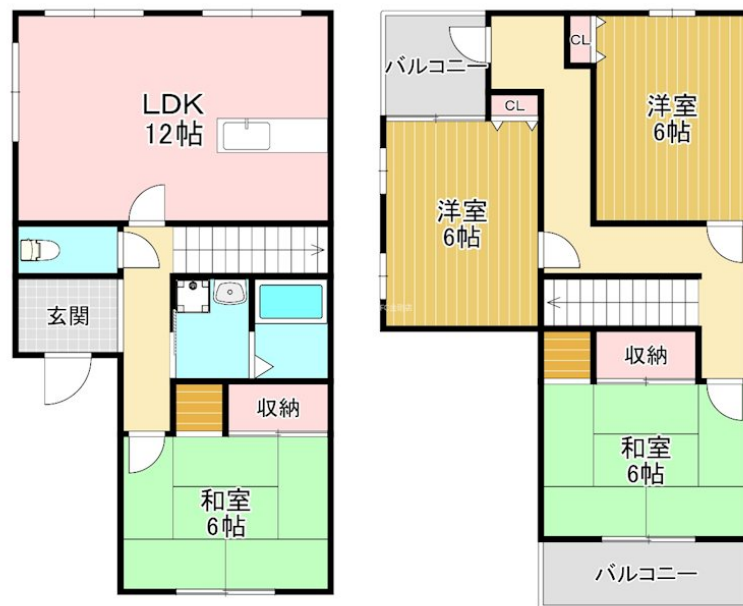
賃料	管理費等
75,000円	0円

2F以上,メゾネット,角住戸,最上階,上階無し,通風良好,南面バルコニー,閑静な住宅街,平坦地

【外観】



【間取り図】



間取り	4LDK		
敷金	無	礼金	1ヶ月
敷引/償却金	-	保証金	-
物件種別	戸建		
建物名・部屋番号	河内長野市上田町戸建		
物件所在地	大阪府河内長野市上田町		
交通	南海高野線 三日市町駅 徒歩9分 近鉄長野線 河内長野駅 徒歩17分		
間取詳細			
構造・規模	木造 2階建 1-2階		
専有面積	88.69㎡	向き	南
築年月	1983年11月26日	契約期間	2年
損害保険	有	入居時期	即時
駐車場	付(無料) 駐輪場 バイク置き場		
設備	3点給湯,TVインターホン,カウンターキッチン,ガスキッチン,ガス給湯,クローゼット,シャワー,シャ		
その他費用			
入居諸条件	ペット可 楽器等の使用不可 性別不問 二人可		
保証会社	必須 決済時家賃保証料80,000円		
備考			

図面と現況が異なる場合は現況が優先となります。

間取りの「S」はサービスルーム(納戸)です。

情報更新日2026年5月2日

No.202604061334



大阪府知事(6)第45648号
(公社)全日本不動産協会 大阪府本部

ミニミニFC金剛店

大阪府大阪狭山市半田2丁目468-6 松川ビル1F
TEL:072-368-7878 FAX:072-368-7000
E-mail: minimini.kongou@gmail.com
URL: http://www.nihonbuilding.com/



携帯サイトから物件詳細を閲覧できます!

取引態様	手数料負担の割合	貸主	借主
仲介先物	手数料配分の割合	元付	客付