

# FOR RENT

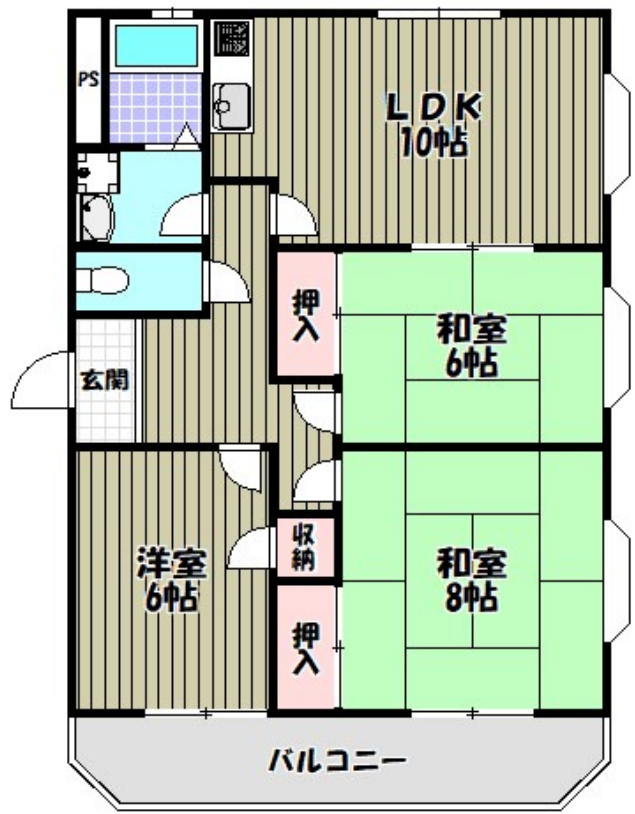
賃料	管理費等
80,000円	10,000円

2 F 以上,通風良好,陽当たり良好,駅まで平坦,閑静な住宅街,メールボックス,周辺交通量少なめ

【外観】



【間取り図】



図面と現況が異なる場合は現況が優先となります。

間取りの「S」はサービスルーム(納戸)です。

間取り	3LDK		
敷金	無	礼金	8万円
敷引/償却金	-	保証金	-
物件種別	マンション		
建物名・部屋番号	エステートBLD		
物件所在地	大阪府堺市中区深井沢町		
交通	南海泉北線 深井駅 徒歩3分 南海高野線 白鷺駅 徒歩37分		
間取詳細			
構造・規模	鉄骨 9階建 8階		
専有面積	70.56㎡	向き	東
築年月	1992年3月	契約期間	1年
損害保険	有 18,000円 24ヶ月	入居時期	相談
駐車場	近隣駐車場 12000~13000円/月 駐輪場		
設備	3口以上コンロ, 3点給湯, インターホン, ガスキッチン, ガスコンロ設置済, ガス給湯, クローゼット, シス		
その他費用			
入居諸条件	ペット不可 事務所不可 楽器等の使用不可 二人可		
保証会社	必須 クレデンス:保証人有・無70%(最低保証料21,000円)、更新料10,000円/年		
備考	大阪狭山市・富田林市・河内長野市・堺市・和泉市のお部屋探しはミニミニ金剛店へお任せ下さい。地域の情報に詳しいスタッフが、お客様の希望に沿った物件をご提案させていただきます。まずはお気軽にお電話下さい。 TEL072-368-7878		

情報更新日2026年6月11日

No.202602051154



大阪府知事(6)第45648号  
(公社)全日本不動産協会 大阪府本部  
**ミニミニFC金剛店**  
大阪府大阪狭山市半田2丁目468-6 松川ビル1F  
TEL:072-368-7878 FAX:072-368-7000  
E-mail: minimini.kongou@gmail.com  
URL: http://www.nihonbuilding.com/



携帯サイトから物件詳細を閲覧できます!

取引態様	手数料負担の割合	貸主	借主
	仲介元付(一般)	手数料配分の割合	元付 客付