

FOR RENT

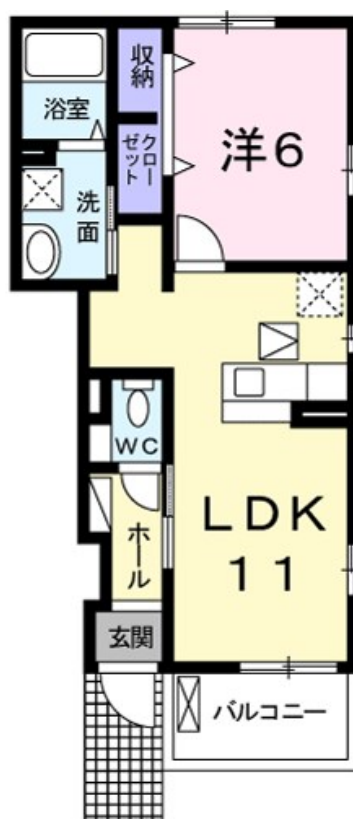
賃料	管理費等
63,000円	4,100円

24時間緊急通報システム,角住戸,通風良好,南面バルコニー,南面リビング,陽当たり良好,2×4工法,舗装駐車場,市街地が近い

【外観】



【間取り図】



間取り	1LDK		
敷金	無	礼金	6.5万円
敷引/償却金	-	保証金	-
物件種別	アパート		
建物名・部屋番号	ビータ プラシード		
物件所在地	大阪府富田林市喜志町2丁目		
交通	近鉄長野線 喜志(大阪)駅 徒歩7分 近鉄長野線 富田林駅 徒歩33分		
間取詳細	LDK(11畳) 洋室(6畳)		
構造・規模	木造2階建 1階		
専有面積	41.5㎡	向き	南東
築年月	2017年2月中旬	契約期間	2年
損害保険	有 18,000円 24ヶ月	入居時期	2026年2月下旬
駐車場	有(敷地内) 7700円/月 ~ 駐輪場		
設備	24時間換気システム,3点給湯,B S,C A T V,C S,T Vインターホン,インターホン,エアコン,エア		
その他費用	[一時金] クリーニング費:80,000円 鍵セット費:3,300円 [月次費用] 町会費:250円 24時間サポート費用:330円		
入居諸条件	ペット可 楽器等の使用不可 学生可 性別不問		
保証会社	必須(ハウスリーブ) 契約時:25,000円 月額:賃料総額の2.5%		
備考	大阪狭山市・富田林市・河内長野市・堺市・和泉市のお部屋探しはミニミニ金剛店へお任せ下さい。 地域の情報に詳しいスタッフが、お客様の希望に沿った物件をご提案させていただきます。まずはお気軽にお電話下さい。		

図面と現況が異なる場合は現況が優先となります。

間取りの「S」はサービスルーム(納戸)です。

情報更新日2026年2月2日

No.202601091418

お問合せ先



大阪府知事(6)第45648号
(公社)全日本不動産協会 大阪府本部

ミニミニFC金剛店

大阪府大阪狭山市半田2丁目468-6 松川ビル1F
TEL:072-368-7878 FAX:072-368-7000
E-mail: minimini.kongou@gmail.com
URL: http://www.nihonbuilding.com/



携帯サイトから物件詳細を閲覧できます！

取引態様	手数料負担の割合	貸主	借主
仲介先物	手数料配分の割合	元付	客付