

# FOR RENT

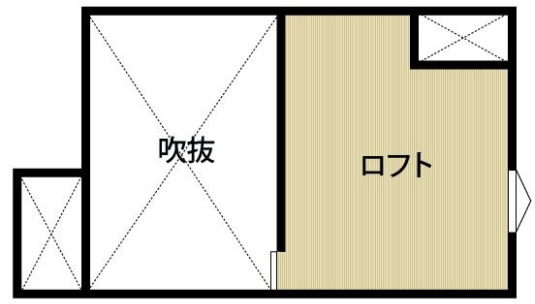
賃料	管理費等
49,000円	3,000円

ロフト,通風良好,南面バルコニー,陽当たり良好,駅まで平坦,平坦地,メールボックス,舗装駐車場

【外観】



【間取り図】



図面と現況が異なる場合は現況が優先となります。

間取りの「S」はサービスルーム(納戸)です。

間取り	1R		
敷金	無	礼金	無
敷引/償却金	-	保証金	-
物件種別	アパート		
建物名・部屋番号	AVENIR		
物件所在地	大阪府堺市東区日置荘原寺町		
交通	南海高野線 萩原天神駅 徒歩7分 南海高野線 初芝駅 徒歩20分		
間取詳細			
構造・規模	木造 2階建 1階		
専有面積	19.44㎡	向き	南西
築年月	2015年2月	契約期間	2年
損害保険	有 16,000円 24ヶ月	入居時期	相談
駐車場	要問い合わせ		
設備	24時間換気システム, 2口コンロ, 3点給湯, TVインターホン, エアコン, ガスキッチン, ガスレンジ付,		
その他費用	[一時金] 鍵交換代: 27,500円		
入居諸条件	ペット不可 事務所不可 楽器等の使用不可 単身可		
保証会社	必須 初回: 総賃料の50%		
備考	大阪狭山市・富田林市・河内長野市・堺市・和泉市のお部屋探しはミニミニ金剛店へお任せ下さい。地域の情報に詳しいスタッフが、お客様の希望に沿った物件をご提案させていただきます。まずはお気軽にお電話下さい。		

情報更新日2026年6月19日

No.202510211303



大阪府知事(6)第45648号  
(公社)全日本不動産協会 大阪府本部  
**ミニミニFC金剛店**  
大阪府大阪狭山市半田2丁目468-6 松川ビル1F  
TEL:072-368-7878 FAX:072-368-7000  
E-mail: minimini.kongou@gmail.com  
URL: http://www.nihonbuilding.com/



携帯サイトから物件詳細を閲覧できます!

取引態様	手数料負担の割合	貸主	借主
仲介元付(一般)	手数料配分の割合	元付	客付